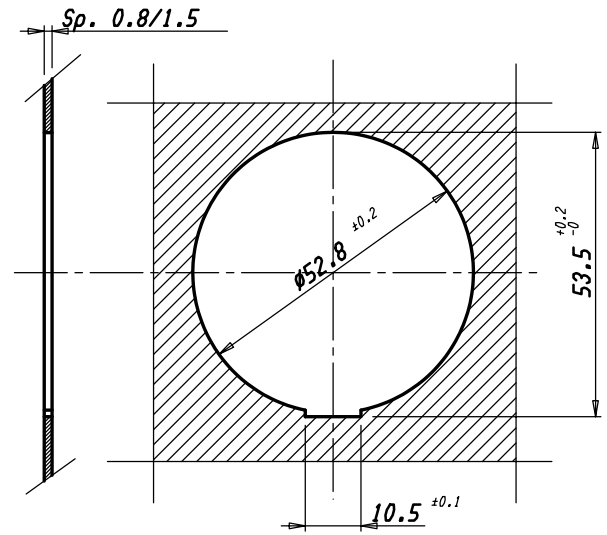


INDICATORE DI PRESSIONE MAX ROSSO
PRESSURE GAUGE MAX RED



DATI TECNICI - TECHNICAL DATA

CAMPO DI LAVORO RANGE	0/120°C	0/6 bar
INVOLUCRO IN MATERIALE PLASTICO PLASTIC HOUSING	NERO BLACK	
TEMPERATURA MAX.SOPPORTAZIONE CORPO MAX.WITHSTANDING BODY TEMPERATURE	70°C	
SCHERMO/DIAL SCRITTE/INSCRIPTIONS	NERO / BLACK BIANCHE / WHITE	
CORNICE PIANA PLAIN FRAME	NERO BLACK	
TARATURA CALIBRATED	50°C ± 2 °C	1 bar ± 0.2 bar
CONTROLLO CHECK CONTROL	0°C ± 5 °C 80°C ± 3.5 °C	3 bar ± 0.3 bar 5 bar ± 0.3 bar
RAGGIO MINIMO DI CURVATURA CAPILLARE MIN.CAPILLARY BENDING RADIUS	5 mm	

NOTA PER LA PRODUZIONE:

-PRESSIONE DI TARATURA	1 ± 0.2 bar
-PRESSIONE DI CONTROLLO	3 ± 0.25 e 5 ± 0.3 bar
-PRESSIONE DI FONDOCAMPO	6 ± 0.35 bar
-PRESSIONE DI CICLATURA	6-6.5 bar PER 10 VOLTE

Pos.	Codice	Denominazione	N. Pezzi	Note
		Materiale		
		Trattamento		
		Peso grezzo	Quote senza indicazione di tolleranze: precisione gruppo B Lunghezza lato minore α	
			da 0 a < 6	da 6 a < 30
			da 30 a < 120	da 120 a < 315
			da 315 a < 1000	da 1000 a < 2000
			da 2000 a < 10	da 10 a < 50
			da 50 a < 100	da 100 a < 100
		Peso finito		
			A ± 0.05	± 0.1
			B ± 0.1	± 0.2
			C ± 0.2	± 0.5
		Progetto N°		
			1	$\pm 1'$
			2	$\pm 3'$
			3	$\pm 4'$
			4	$\pm 1'$
			5	$\pm 2'$
			6	$\pm 3'$
			7	$\pm 4'$
			8	$\pm 1'$
			9	$\pm 2'$
			10	$\pm 3'$
			11	$\pm 4'$
			12	$\pm 1'$
			13	$\pm 2'$
			14	$\pm 3'$
			15	$\pm 4'$
			16	$\pm 1'$
			17	$\pm 2'$
			18	$\pm 3'$
			19	$\pm 4'$
			20	$\pm 1'$
			21	$\pm 2'$
			22	$\pm 3'$
			23	$\pm 4'$
			24	$\pm 1'$
			25	$\pm 2'$
			26	$\pm 3'$
			27	$\pm 4'$
			28	$\pm 1'$
			29	$\pm 2'$
			30	$\pm 3'$
			31	$\pm 4'$
			32	$\pm 1'$
			33	$\pm 2'$
			34	$\pm 3'$
			35	$\pm 4'$
			36	$\pm 1'$
			37	$\pm 2'$
			38	$\pm 3'$
			39	$\pm 4'$
			40	$\pm 1'$
			41	$\pm 2'$
			42	$\pm 3'$
			43	$\pm 4'$
			44	$\pm 1'$
			45	$\pm 2'$
			46	$\pm 3'$
			47	$\pm 4'$
			48	$\pm 1'$
			49	$\pm 2'$
			50	$\pm 3'$
			51	$\pm 4'$
			52	$\pm 1'$
			53	$\pm 2'$
			54	$\pm 3'$
			55	$\pm 4'$
			56	$\pm 1'$
			57	$\pm 2'$
			58	$\pm 3'$
			59	$\pm 4'$
			60	$\pm 1'$
			61	$\pm 2'$
			62	$\pm 3'$
			63	$\pm 4'$
			64	$\pm 1'$
			65	$\pm 2'$
			66	$\pm 3'$
			67	$\pm 4'$
			68	$\pm 1'$
			69	$\pm 2'$
			70	$\pm 3'$
			71	$\pm 4'$
			72	$\pm 1'$
			73	$\pm 2'$
			74	$\pm 3'$
			75	$\pm 4'$
			76	$\pm 1'$
			77	$\pm 2'$
			78	$\pm 3'$
			79	$\pm 4'$
			80	$\pm 1'$
			81	$\pm 2'$
			82	$\pm 3'$
			83	$\pm 4'$
			84	$\pm 1'$
			85	$\pm 2'$
			86	$\pm 3'$
			87	$\pm 4'$
			88	$\pm 1'$
			89	$\pm 2'$
			90	$\pm 3'$
			91	$\pm 4'$
			92	$\pm 1'$
			93	$\pm 2'$
			94	$\pm 3'$
			95	$\pm 4'$
			96	$\pm 1'$
			97	$\pm 2'$
			98	$\pm 3'$
			99	$\pm 4'$
			100	$\pm 1'$

Diseg. **A. CALDERONI** 05/05/11 Verif. **M. CAPITANIO** 05/05/11

Scale **1:1** Sost. il **PARI CODICE** Disegno/Codice **030379**

Denominaz. **TERMOANOMETRO CIRCOLARE 941/A**
ROUND TEMPERATURE PRESSURE GAUGE 941/A

IMOTT
Control System Srl

A4 Il presente disegno non può essere riprodotto, copiato o comunicato a terzi senza la nostra autorizzazione, come a termine di legge sui diritti d'autore