

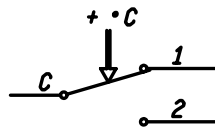
**DATI TECNICI**  
**TECHNICAL DATA**

**ETICHETTA**  
**LABEL**

<b>IMOT</b>		MM/YY
TR STOP/310 °C TYPE TR2 9372		
	N.C.C-1 16(6)A/250V~	T85
	US N.O.C-2 6(4)A/250V~	
	15(2,5)A/250V~	100271
0497 Categoria IV		

<b>AZIONE TIPO</b> ACTION TYPE	1B (EN 60730-1)
<b>INSTALLAZIONE TIPO</b> METHOD OF MOUNTING	A PANNELLO PANEL MOUNTING
<b>TENSIONE IMPULSIVA NOMINALE</b> RATED IMPULSE VOLTAGE	2,5 kV
<b>INTERVALLO DI REGOLAZIONE</b> CONTROL RANGE	STOP/ 310 ±10 °C
<b>DIFFERENZIALE</b> SWITCHING DIFFERENTIAL	Δt 10 ±2 K
<b>MAX. TEMPERATURA TESTA THERMOSTATO</b> MAX. SWITCHING HEAD TEMPERATURE	T 85 °C
<b>MAX TEMPERATURA BULBO</b> MAX BULB TEMPERATURE	330 °C
<b>PORTATA CONTATTI</b> CONTACTS RATING	NC 6FLA - 16A N.I. 250V~ NO 4FLA - 6A N.I. 250V~
<b>EFFETTO TEMPERATURA AMBIENTE</b> AMBIENT TEMPERATURE EFFECT	- 0,5 °C/°C (*)
<b>FLUIDO CONTROLLATO</b> CONTROLLED MEDIUM	ACQUA , OLIO WATER , OIL
<b>GRADO DI INQUINAMENTO</b> POLLUTION SITUATION	2 (EN 60730-1)

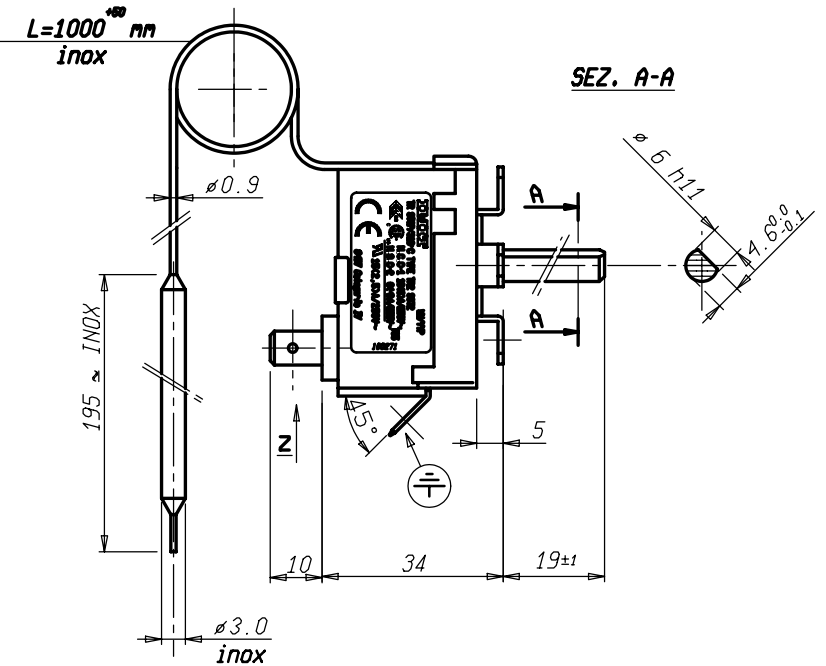
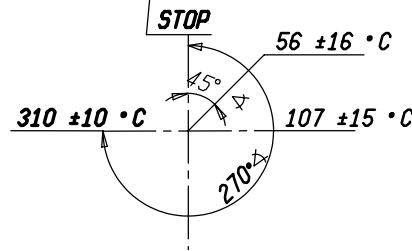
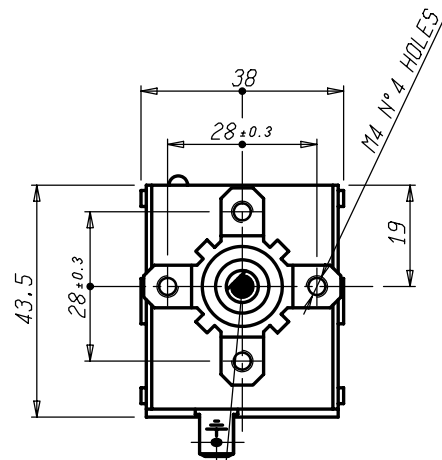
**SCHEMA ELETTRICO**  
**WIRING DIAGRAM**



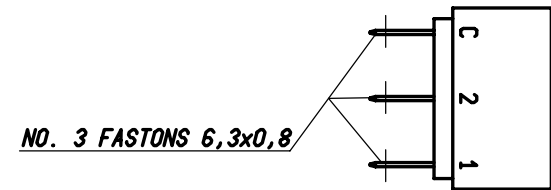
**VALORI D'INTERVENTO CON THERMOSTATO A TEMPERATURA DI 20 °C**  
**SWITCHING POINT WITH THERMOSTAT AT TEMPERATURE = 20 °C**

(\*) **VARIAZIONE DEL PUNTO DI INTERVENTO IN RAPPORTO ALLA VARIAZIONE DAL VALORE DI RIFERIMENTO DELLA TEMPERATURA AMBIENTE**

(\*) **CHANGE IN SWITCHING POINT REFERRED TO CHANGE FROM REFERENCE OF AMBIENT TEMPERATURE**



**UISTA Z**  
**UIEU Z**



Pos.	Codice	Denominazione	N. Pezzi	Note
		<b>Materiale</b>		
		<b>Treatmento</b>		
		<b>Peso grezzo</b>	Quote senza indicazione di tolleranza: precisione gruppo B	Lunghezza lato minore
			da 0 da 6 da 30 da 120 da 315 da 1000	da 0 da 10 da 50 da 100
		<b>Peso finito</b>	da 0 da 6 da 30 da 120 da 315 da 1000	da 0 da 10 da 50 da 100
		<b>Progetto N°</b>	A ±0.05 ±0.1 ±0.15 ±0.2 ±0.3 ±0.5	±1° ±30' ±20' ±10'
			B ±0.1 ±0.2 ±0.3 ±0.5 ±0.8 ±1.2	
			C ±0.2 ±0.5 ±0.8 ±1.2 ±2 ±3 ±4	
		<b>Disegn.</b> A. CALDERONI	<b>02/03/11</b>	<b>Verif.</b> E. RUSSO <b>02/03/11</b>
		<b>Scale</b>	<b>1:1</b>	<b>Sost. II pari codice</b>
		<b>Disegno/Codice</b>	<b>540025</b>	<b>IMOT</b>
		<b>Denominaz.</b>	<b>TERMOSTATO TR2 / ADJUSTABLE THERMOSTAT MOD. TR2</b>	<b>Control System Srl</b>
		<b>Mod. Mod. num.</b>	<b>A3</b>	Il presente disegno non può essere riprodotto, copiato o comunicato a terzi senza la nostra autorizzazione, come a termine di legge sui diritti d'autore