

DATI TECNICI
TECHNICAL DATA

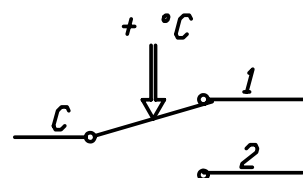
ETICHETTA
LABEL

IMTT	WW/YYP
TW 0/90°C TYPE TR2 9335	
	N.C.C-1 16(6)A/250V~
	N.O.C-2 6(4)A/250V~ T85
	15(2,5)A/250V~
0497 INAIL TS/017/10	
Cat.IV DINTR1211	

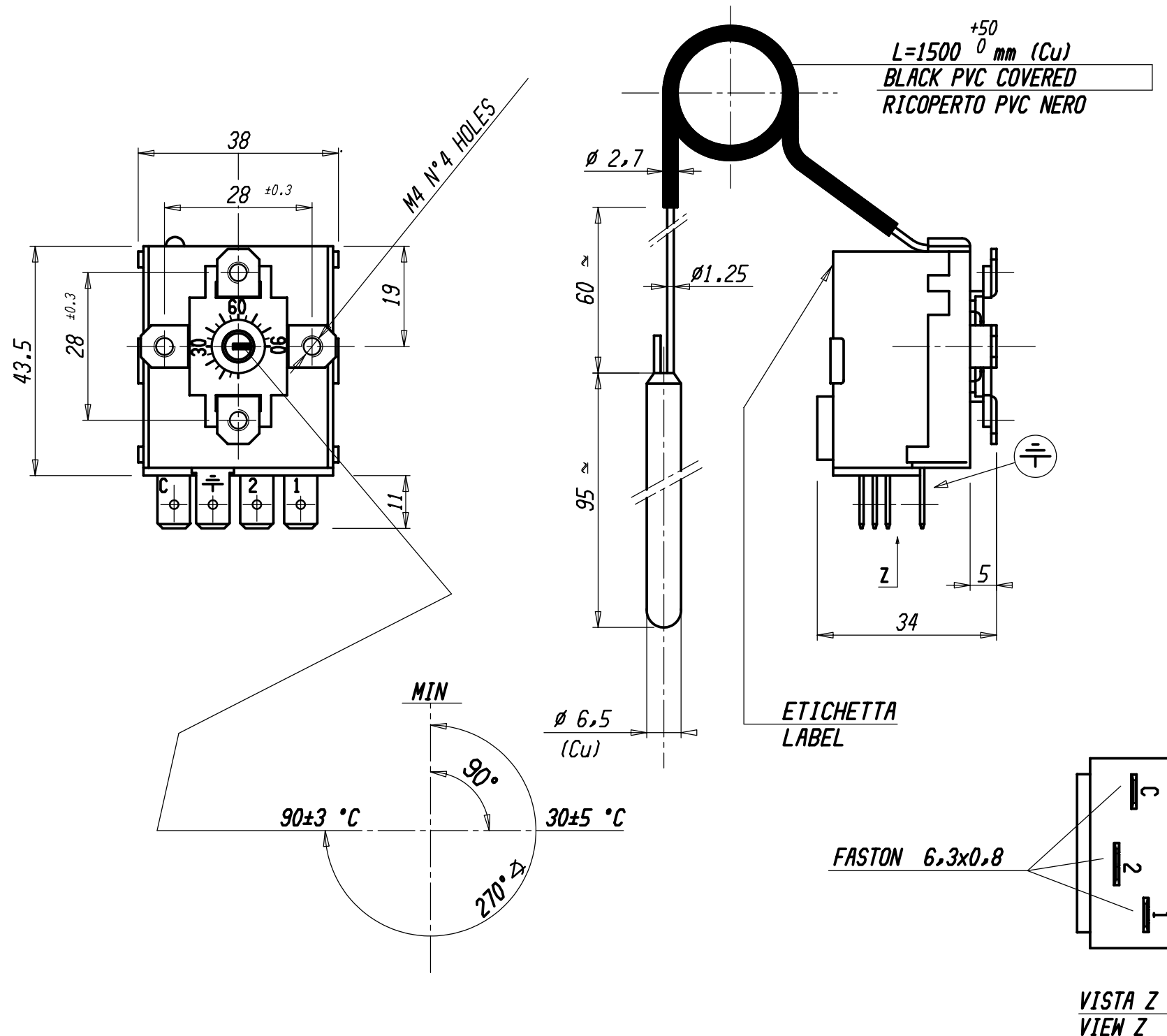
541286/A

AZIONE TIPO ACTION TYPE	1B (EN 60730-1)
INSTALLAZIONE TIPO METHOD OF MOUNTING	A PANNELLO PANEL MOUNTING
TENSIONE IMPULSIVA NOMINALE RATED IMPULSE VOLTAGE	2,5 kV
INTERVALLO DI REGOLAZIONE CONTROL RANGE	MIN / 90±3°C
DIFFERENZIALE SWITCHING DIFFERENTIAL	Δt 4±1 K
MAX. TEMPERATURA TESTA THERMOSTATO MAX. SWITCHING HEAD TEMPERATURE	T 85
MAX TEMPERATURA BULBO MAX BULB TEMPERATURE	130 °C
EFFETTO TEMPERATURA AMBIENTE AMBIENTE TEMPERATURE EFFECT	0,2 °C/°C
FLUIDO CONTROLLATO CONTROLLED MEDIUM	ACQUA , OLIO WATER , OIL
FLUIDO CONTROLLATO CONTROLLED MEDIUM	ACQUA , OLIO WATER , OIL
GRADO DI INQUINAMENTO POLLUTION SITUATION	2 (EN 60730-1)

SCHEMA ELETTRICO
WIRING DIAGRAM



VALORI D'INTERVENTO CON THERMOSTATO A TEMPERATURA DI 20 °C
SWITCHING POINT WITH THERMOSTAT AT TEMPERATURE = 20 °C



26/09/12 AGGIORNATO DISEGNO												
23/10/12 AGGIORNATO DISEGNO DA TR A TW E INAIL MCAP.												
Peso grezzo	Quote senza indicazione di tolleranza: precisione gruppo B							Lunghezza lato minore α				
	da 0	da 6	da 30	da 120	da 315	da 1000	OLTRE	da 0	da 10	da 50	OLTRE	
	a < 6	a < 30	a < 120	a < 315	a < 1000	a ≤ 2000	2000	a < 10	a < 50	a ≤ 100	100	
	A	±0.05	±0.1	±0.15	±0.2	±0.3	±0.5	-				
Peso finito	B	±0.1	±0.2	±0.3	±0.5	±0.8	±1.2	±2	±1*	±30'	±20'	±10'
	C	±0.2	±0.5	±0.8	±1.2	±2	±3	±4				
Progetto N°												
Diseg.	E. RUSSO	26/09/12	Verif.	M. CAPITANIO	26/09/12							
Scala	1:1	Sost. II PARI COD.		Disegno/Codice		IMTT Control System Srl						
Denominaz.		TERMOSTATO REGOLABILE TR2 / ADJUSTABLE THERMOSTAT TR2										
A3		Il presente disegno non può essere riprodotto, copiato o comunicato a terzi senza la nostra autorizzazione, come a termine di legge sui diritti d'autore										