




**DATI TECNICI**  
**TECHNICAL DATA**

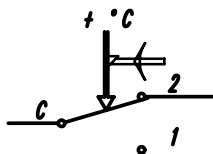
**ETICHETTA**  
**LABEL**


WW/YYP  
**STB 90/110 °C TYPE LS1 8025 T85**  

N.C. C-2 16(2,5)A/250V~  

15(2,5)A/250V~  
DINSTB1211  
0497 Categoria IV

541601/B

<b>INSTALLAZIONE TIPO</b> METHOD OF MOUNTING	<b>A PANNELLO</b> PANEL MOUNTING
<b>TENSIONE IMPULSIVA NOMINALE</b> RATED IMPULSE VOLTAGE	<b>2,5 kV</b>
<b>INTERVALLO DI CONTROLLO</b> CONTROL RANGE	<b>90-110 °C (POS. 110<sup>-6</sup> °C)</b>
<b>DIFFERENZIALE (riarmo manuale)</b> DIFFERENTIAL (manual reset)	<b>20 ±5 °C</b>
<b>SICUREZZA POSITIVA</b> FAIL SAFE	<b>SI</b> YES
<b>MAX. TEMPERATURA TESTA THERMOSTATO</b> MAX. SWITCHING HEAD TEMPERATURE	<b>T 85 °C</b>
<b>MAX TEMPERATURA BULBO</b> MAX BULB TEMPERATURE	<b>125 °C</b>
<b>PORTATA CONTATTI</b> CONTACTS RATING	<b>MC 2,5FLA - 16A N.I. 250V~</b>
<b>EFFETTO TEMPERATURA AMBIENTE</b> AMBIENT TEMPERATURE EFFECT	<b>-0,2 °C/°C (±)</b>
<b>FLUIDO CONTROLLATO</b> CONTROLLED MEDIUM	<b>ACQUA , OLIO</b> WATER , OIL
<b>GRADO DI INQUINAMENTO</b> POLLUTION SITUATION	<b>2 (EN 60730-1)</b>

**SCHEMA ELETTRICO**  
**WIRING DIAGRAM**

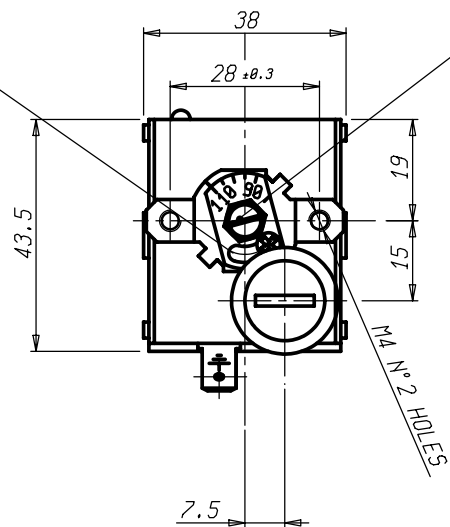


**VALORI D'INTERVENTO CON THERMOSTATO A TEMPERATURA AMBIENTE DI 20 °C**  
**SWITCHING POINT WITH THERMOSTAT AT AMBIENT TEMPERATURE = 20 °C**

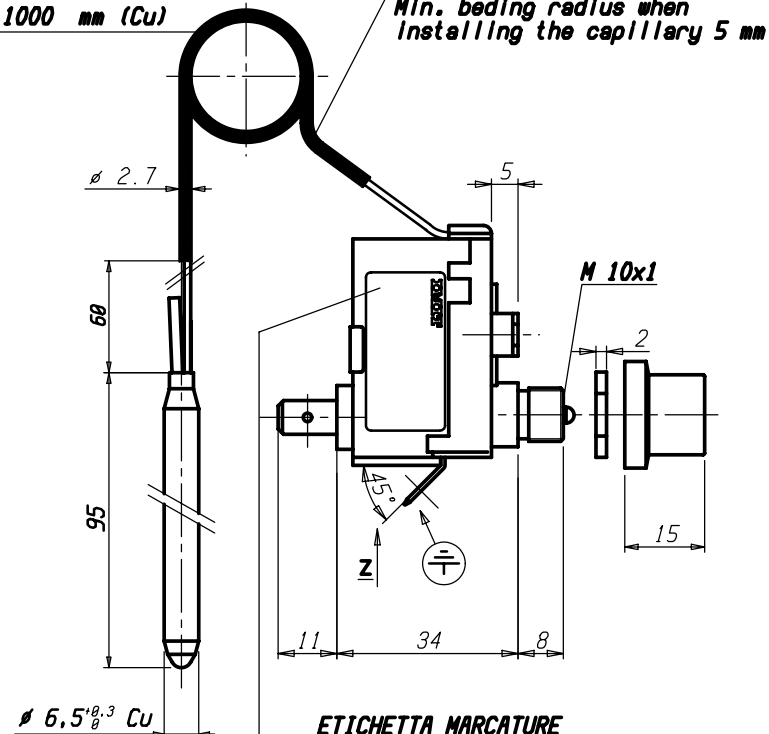
(\*) **VARIAZIONE DEL PUNTO DI INTERVENTO IN RAPPORTO ALLA VARIAZIONE DAL VALORE DI RIFERIMENTO DELLA TEMPERATURA AMBIENTE**  
(\*) **CHANGE IN SWITCHING POINT REFERRED TO CHANGE FROM REFERENCE OF AMBIENT TEMPERATURE**

**Regolazione da effettuarsi esclusivamente a cura di installatori qualificati**  
**Setting to be carried out by qualified installers only**

**SIGILLATO CON VERNICE**  
**PAINT SEALED**

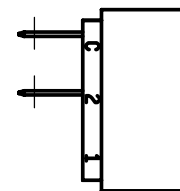


+50  
**L = 1000 mm (Cu)**



**FASTONS 6.3x0.8**

**VISTA Z**  
**VIEW Z**



Verificato											
	Modificato										
Disegn.											
Data											
Mod. num.											

<b>Peso grezzo</b>	Quote senza indicazione di tolleranza: precisione gruppo B							Lunghezza lato minore				
<b>Peso finito</b>	da 0	da 6	da 30	da 120	da 315	da 1000	OLTRE	da 0	da 10	da 50	OLTRE	
	a < 6	a < 30	a < 120	a < 315	a < 1000	a ≤ 2000	2000	a < 10	a ≤ 100	100		
<b>Progetto N°</b>	A	±0.05	±0.1	±0.15	±0.2	±0.3	±0.5	-				
	B	±0.1	±0.2	±0.3	±0.5	±0.8	±1.2	±2	±1*	±30'	±20'	±10'
	C	±0.2	±0.5	±0.8	±1.2	±2	±3	±4				

Scale	1:1	Disegno/Codice	541601/B
Scale	1:1	Disegno/Codice	541601/B
Scale	1:1	Disegno/Codice	541601/B

**Verif. M. CAPITANIO 04/11/10**  
**Sost. II PARI CODICE**  
**Disegno/Codice**  
**14/07/11 541601/B**  
**IMOTT Control System Srl**

**Denominaz.**  
**DISPOSITIVO TERMICO DI INTERRUZIONE LS1 / THERMAL CUT-OUT LS1**

**A3**  
 Il presente disegno non può essere riprodotto, copiato o comunicato a terzi senza la nostra autorizzazione, come a termine di legge sui diritti d'autore