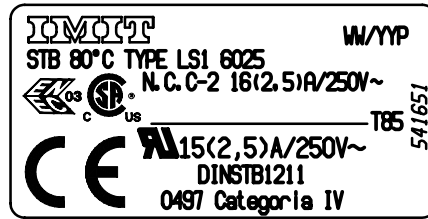


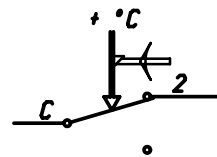
**DATI TECNICI**  
**TECHNICAL DATA**

**ETICHETTA**  
**LABEL**



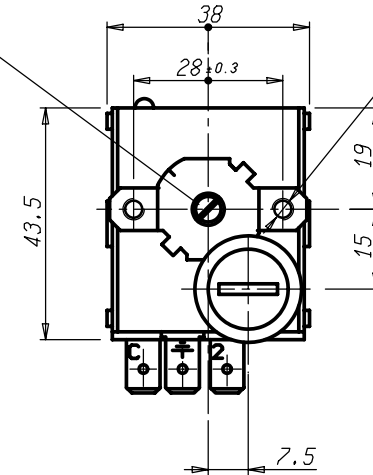
<b>INSTALLAZIONE TIPO</b> METHOD OF MOUNTING	<b>A PANNELLO</b> PANEL MOUNTING
<b>INTERVALLO DI CONTROLLO</b> CONTROL RANGE	<b>80<sup>+3</sup> °C</b>
<b>DIFFERENZIALE (riarmo manuale)</b> DIFFERENTIAL (manual reset)	<b>15 ±8 °C</b>
<b>SICUREZZA POSITIVA</b> FAIL SAFE	<b>SI</b>
<b>MAX. TEMPERATURA TESTA TERMOSTATO</b> MAX. SWITCHING HEAD TEMPERATURE	<b>T 85 °C</b>
<b>MAX TEMPERATURA BULBO</b> MAX BULB TEMPERATURE	<b>125 °C</b>
<b>RAGGIO MIN. CURVATURA CAPILLARE</b> MIN. CAPILLARY BENDING RADIUS	<b>5 mm</b>
<b>PORTATA CONTATTI</b> CONTACTS RATING	<b>NC 2,5FLA - 16A N.I. 250V~</b>
<b>EFFETTO TEMPERATURA AMBIENTE</b> AMBIENT TEMPERATURE EFFECT	<b>-0.22 °C/°C #</b>
<b>FLUIDO CONTROLLATO</b> CONTROLLED MEDIUM	<b>ACQUA , OLIO</b> WATER , OIL
<b>GRADO DI INQUINAMENTO</b> POLLUTION SITUATION	<b>2 (EN 60730-1)</b>

**SCHEMA ELETTRICO**  
**WIRING DIAGRAM**

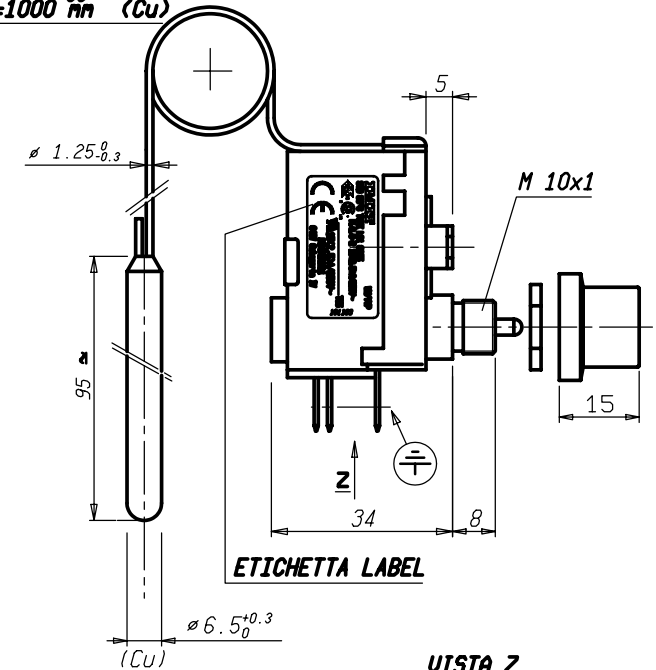


**VALORI D'INTERVENTO CON TERMOSTATO A TEMPERATURA DI 20 °C**  
**SWITCHING POINT WITH THERMOSTAT AT TEMPERATURE = 20 °C**  
**(#) VARIAZIONE DEL PUNTO DI INTERVENTO IN RAPPORTO ALLA**  
**VARIAZIONE DAL VALORE DI RIFERIMENTO DELLA TEMPERATURA AMBIENTE**  
**(#) CHANGE IN SWITCHING POINT REFERRED TO CHANGE**  
**FROM REFERENCE OF AMBIENT TEMPERATURE**

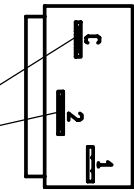
**SIGILLATO CON VERNICE**  
**PAINT SEALED**



**L=1000<sup>+50</sup> μm (Cu)**



**VISTA Z**  
**VIEW Z**



**NO. 2 FASTONS 6,3x0,8**

Verificato											
Modificato											
Data		Disegn. <b>A. CALDERONI</b> 18/11/10		Verif. <b>M. CAPITANIO</b> 18/11/10							
Scala		1:1		Sest. 11 541651		Disegno/Codice 541651					
Denominaz.		DISPOSITIVO TERMICO DI INTERRUZIONE LS1 / THERMAL CUT-OUT									
Mod. num.		A3									

Il presente disegno non può essere riprodotto, copiato o comunicato a terzi senza la nostra autorizzazione, come a termine di legge sui diritti d'autore