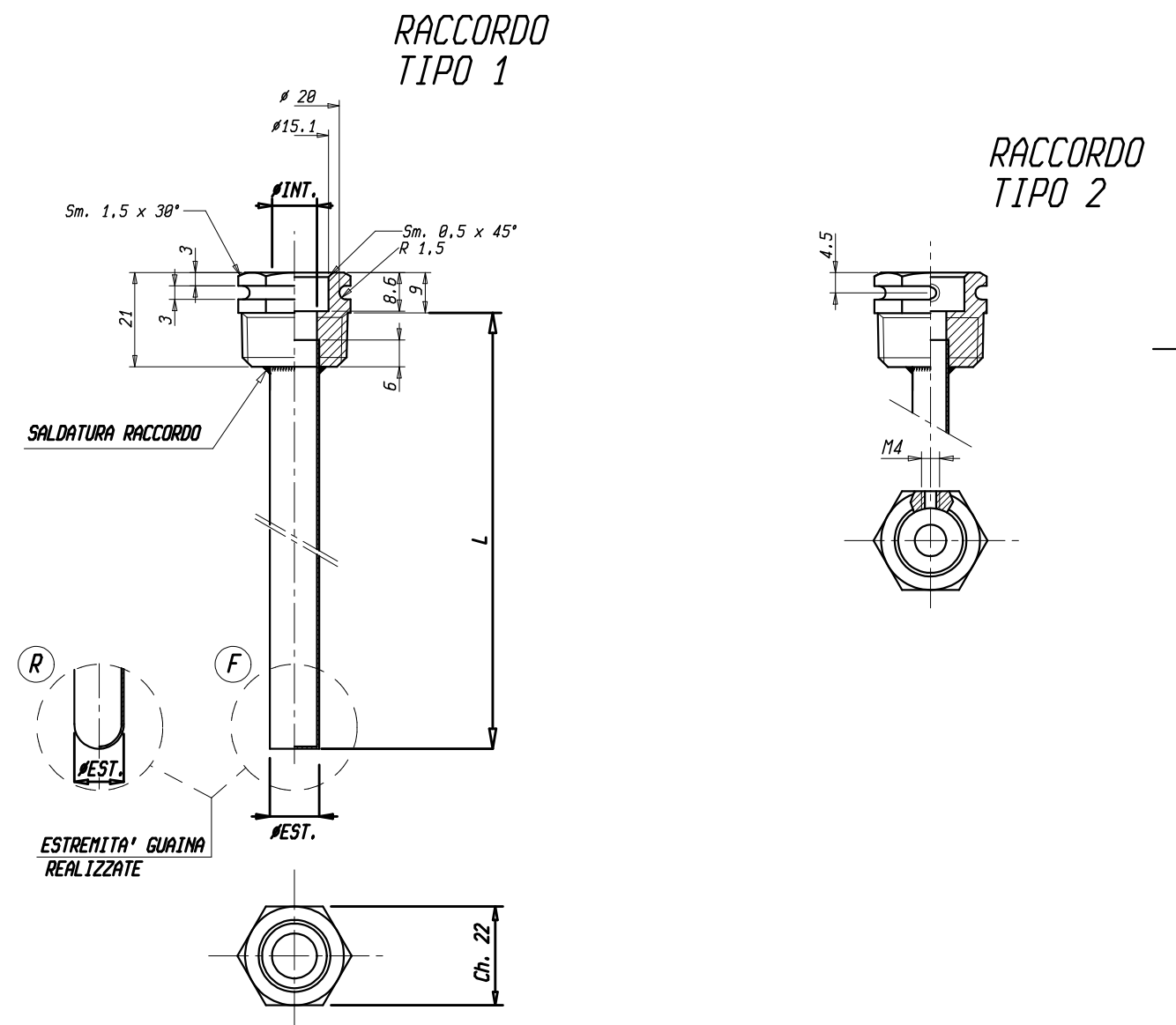


CODICE	DIAMETRO INT./EST.	LUNGHEZZA [MM]	RACCORDO 1/2" NPT	MATERIALE	P MAX	TIPO ESTREMITA'	NOTE
000525	7*8	24	TIPO 1	RACCORDO OT58 TUBO Cu	10	R	FONDO APERTO
555001	7*8	47	TIPO 1	RACCORDO OT58 TUBO Cu	10	F - R	
555059	7*8	47	TIPO 1	RACCORDO OT58 TUBO Cu	10	F - R	NICHELATURA 8 - 10 [1/1000 mm]
001119	7*8	97	TIPO 2	RACCORDO OT58 TUBO Cu	10	F - R	
003514	7*8	97	TIPO 2	RACCORDO OT58 TUBO Cu	10	F - R	NICHELATURA 8 - 10 [1/1000 mm]
555002	7*8	97	TIPO 1	RACCORDO OT58 TUBO Cu	10	F	SALDATURA RACCORDO LEGA Ag-Cu
555043	7*8	97	TIPO 1	RACCORDO OT58 TUBO Cu	10	F	SALDATURA RACCORDO LEGA Ag-Cu NICHELATURA 8 - 10 [1/1000 mm]
555085	7*8	97	TIPO 1	RACCORDO AISI 303 TUBO AISI 304	16	F	INOX - SALDATURA TIG
000524	7*8	117	TIPO 2	RACCORDO OT58 TUBO Cu	10	F - R	
555004	7*8	117	TIPO 1	RACCORDO OT58 TUBO Cu	10	F - R	
003503	7*8	147	TIPO 2	RACCORDO OT58 TUBO Cu	10	F - R	
003504	7*8	147	TIPO 1	RACCORDO OT58 TUBO Cu	10	F - R	NICHELATURA 8 - 10 [1/1000 mm]
003513	7*8	147	TIPO 2	RACCORDO OT58 TUBO Cu	10	F - R	NICHELATURA 8 - 10 [1/1000 mm]
555003	7*8	147	TIPO 1	RACCORDO OT58 TUBO Cu	10	F - R	
555086	7*8	147	TIPO 1	RACCORDO AISI 303 TUBO AISI 304	16	F	INOX - SALDATURA TIG
003510	7*8	197	TIPO 1	RACCORDO OT58 TUBO Cu	10	F - R	NICHELATURA 8 - 10 [1/1000 mm]
003515	7*8	197	TIPO 2	RACCORDO OT58 TUBO Cu	10	F - R	NICHELATURA 8 - 10 [1/1000 mm]
003519	7*8	197	TIPO 2	RACCORDO OT58 TUBO Cu	10	F - R	
555027	7*8	197	TIPO 1	RACCORDO OT58 TUBO Cu	10	F - R	
555055	7*8	277	TIPO 1	RACCORDO OT58 TUBO Cu	10	F - R	NICHELATURA 8 - 10 [1/1000 mm]
003508	7*9	400	TIPO 1	RACCORDO OT58 TUBO OT63	10	F	TUBO OT63 Ricotto UNI 4892
003509	7*9	400	TIPO 1	RACCORDO OT58 TUBO OT63	10	F	NICHELATURA 8 - 10 [1/1000 mm]
555020	8,5*10	50	TIPO 1	RACCORDO OT58 TUBO OT63	10	F	TUBO E DISCO OT63 Ricotto
555021	8,5*10	150	TIPO 1	RACCORDO OT58 TUBO OT63	10	F	TUBO E DISCO OT63 Ricotto
555006	10*11	47	TIPO 1	RACCORDO OT58 TUBO Cu	10	F - R	
555068	10*11	47	TIPO 1	RACCORDO OT58 TUBO Cu	10	F - R	NICHELATURA 8 - 10 [1/1000 mm]
555007	10*11	97	TIPO 1	RACCORDO OT58 TUBO Cu	10	F - R	
555087	10*11	97	TIPO 1	RACCORDO OT58 TUBO Cu	10	F - R	NICHELATURA 8 - 10 [1/1000 mm]
555008	10*11	117	TIPO 1	RACCORDO OT58 TUBO Cu	10	F - R	
555009	10*11	147	TIPO 1	RACCORDO OT58 TUBO Cu	10	F - R	
555010	10*11	187	TIPO 1	RACCORDO OT58 TUBO Cu	10	F - R	
555011	10*11	277	TIPO 1	RACCORDO OT58 TUBO Cu	10	F - R	
555041	14,7*16	92	TIPO 1	RACCORDO OT58 TUBO Cu	10	F - R	
555034	14,7*16	97	TIPO 1	RACCORDO OT58 TUBO Cu	10	F	SALDATURA RACCORDO LEGA Ag-Cu
555044	14,7*16	97	TIPO 1	RACCORDO OT58 TUBO Cu	10	F	SALDATURA RACCORDO LEGA Ag-Cu NICHELATURA 8 - 10 [1/1000 mm]
555087	14,7*16	97	TIPO 1	RACCORDO AISI 303 TUBO AISI 304	16	F	INOX - SALDATURA TIG
000812	14,7*16	117	TIPO 2	RACCORDO OT58 TUBO Cu	10	F - R	
555035	14,7*16	117	TIPO 1	RACCORDO OT58 TUBO Cu	10	F - R	
555056	14,7*16	117	TIPO 1	RACCORDO OT58 TUBO Cu	10	F - R	NICHELATURA 8 - 10 [1/1000 mm]
555082	14,7*16	117	TIPO 2	RACCORDO OT58 TUBO Cu	10	F - R	NICHELATURA 8 - 10 [1/1000 mm]
555048	14,7*16	147	TIPO 1	RACCORDO OT58 TUBO Cu	10	F - R	
555088	14,7*16	147	TIPO 1	RACCORDO AISI 303 TUBO AISI 304	16	F	INOX - SALDATURA TIG
555061	14,7*16	197	TIPO 1	RACCORDO OT58 TUBO Cu	10	F - R	
555019	14,7*16	287	TIPO 1	RACCORDO OT58 TUBO Cu	10	F - R	



N.B. Stampata in data 01/09/03

Pos.	Codice	Denominazione	N. Pezzi	Note
		Materiale		
		Trattamento		
		Peso grezzo	Quote senza indicazione di tolleranza: precisione gruppo	
			Lunghezza lato minore α°	
			da 0 a < 6	da 6 a < 30
			da 30 a < 120	da 120 a < 315
			da 315 a < 1000	da 1000 a < 2000
			da 2000 a < 10	da 10 a < 50
			da 50 a < 100	OLTRE 100
		Peso finito		
			A ±0.05	±0.1
			B ±0.1	±0.2
			C ±0.2	±0.5
		Progetto N°		
			±1'	±30'
			±20'	±10'
		Disegn. LOMBARDI	Data 01/09/03	Verif. BONIFAZI
		Scala 1:1	Sost. il	Dis. TABELLA G01
		Denominaz.	GRUPPI GUAINA CILINDRICHE	
		Mod. num. A2	Il presente disegno non può essere riprodotto, copiato o comunicato a terzi senza la nostra autorizzazione, come a termine di legge sui diritti d'autore	