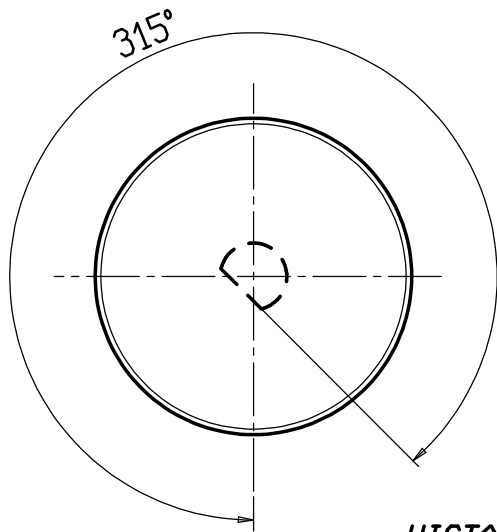
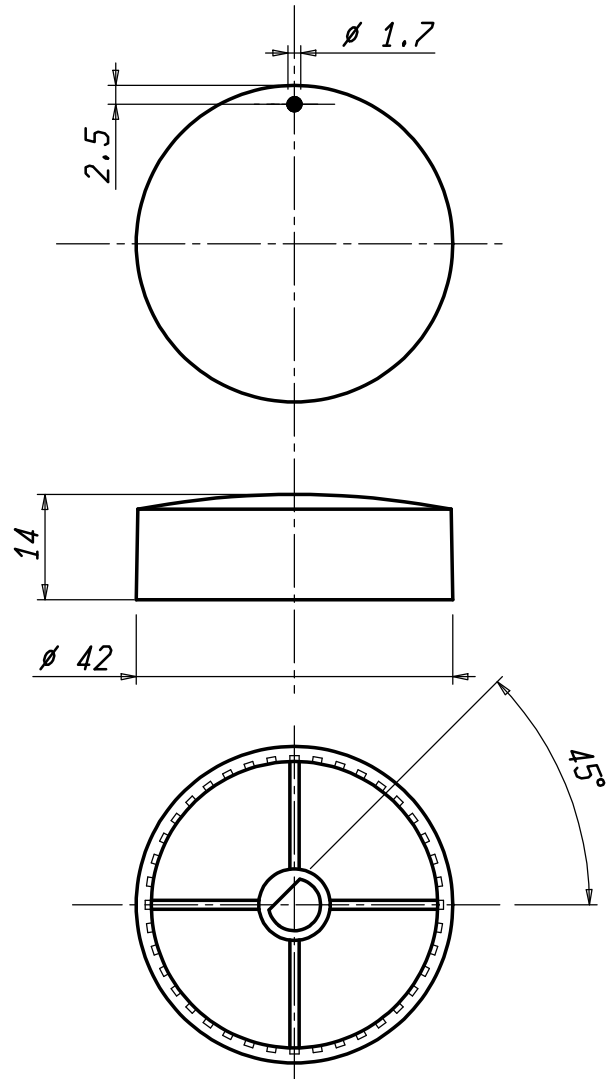


POSIZIONE ANGOLARE DEL PERNO
RISPETTO ALLA TAMPOGRAFIA

ANGULAR POSITIONING PIN ACCORDING
TO PRINTED KNOB



VISTA " A "



FONDO GRIGIO RAL 7035

PALLINO GRIGIO RAL 7005

SATINATURA SUPERFICIALE
SATIN FINISH

K5024 G STANDEX INTERNATIONAL

Note :

- 1- La tampografia deve risultare completa, uniforme e senza sbavature.
- 2- Usare cliché' CL. 191.
- 3- Utilizzare inchiostro colore GRIGIO RAL 7005
- 4 -Utilizzare manopola grezza cod. 003541
- 5 -Per altre quote ed indicazioni vedere disegno cod. 003541

Pos.	Codice	Denominazione	N. Pezzi	Note										
	Verificato	Materiale												
		Trattamento												
		Peso grezzo	Quote senza indicazione di tolleranza: precisione gruppo		Lunghezza lato minore α'									
		Peso finito	GRUPPO	da 0 a < 6	da 6 a < 30	da 30 a < 120	da 120 a < 315	da 315 a < 1000	da 1000 a < 2000	OLTRE 2000	da 0 a < 10	da 10 a < 50	da 50 a < 100	OLTRE 100
	Disegnato	Progetto N°	A	± 0.05	± 0.1	± 0.15	± 0.2	± 0.3	± 0.5	-				
			B	± 0.1	± 0.2	± 0.3	± 0.5	± 0.8	± 1.2	± 2	$\pm 1'$	$\pm 30'$	$\pm 20'$	$\pm 10'$
			C	± 0.2	± 0.5	± 0.8	± 1.2	± 2	± 3	± 4				
	Data	Diseg.	VENEZIA S.		10/11/93		Verif.	BOTTIN		10/11/93		s.p.a. Dis. 556486		
		Scala	1:1		Sost. il		dal							
		Denominaz.	MANOPOLA TAMPOGRAFATA / RUPPER-PAD PRINTED KNOB											
		A4	Il presente disegno non puo essere riprodotto, copiato o comunicato a terzi senza la nostra autorizzazione, come a termine di legge sui diritti d' autore											